

# 訪日人間ドック受診の際のビザにつきまして

ビザ、一般的に旅行ビザでお越しいただいております。条件さえ満たしておりましたら、大体15日～30日間の旅行ビザの申請を行えます。

また、ビザの申請後、沖縄、山形、新潟、福島等地域で一晩宿泊することによって、3年間の往復ビザを取得できます。

また、わざわざ日本に来ることもございません、来日しなくても5年間の往復ビザを取得することが可能です、ただ、かなり要求が高い条件がいくつか御座います。

上記各種ビザは、現地の日本ビザ代理申請所にてお問い合わせしていただけますと、必要な各書類の用意等、教えてもらうこともできます。

上記各種ビザの申請がございましたら、大体3か月以内に出発すれば問題ないです、急いで日本へ出向く必要はございません。

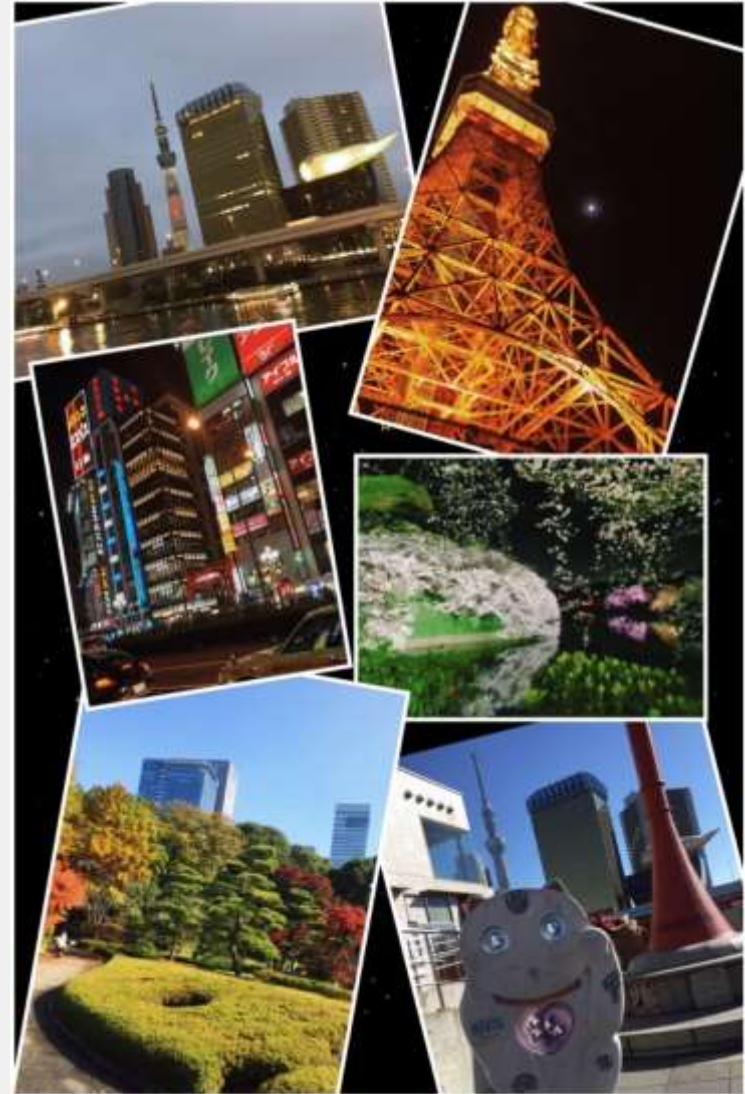
また、今までの経験上により、申請資料が無事通過しましたら、代理申請所に書類をお渡しします、と同時に人間ドックの日程もほぼ確定致します。人間ドックの費用は大体1か月前から2週間前ほどには入金を行っていただく形になります。

弊社にてお客様の日本招聘書をお作りいたします、一部（複数人数可）をお作りいたします。内訳：会社謄本費、招聘理由書作成費用、身元保証書作成費用、訪日日程作成費用、中国までの書類郵送費用。

# 人間ドックの流れについて

一般的には2日間人間ドック+半日  
間内視鏡検査を受診し、日本で6~  
10日間程滞在、企画されるお客様が  
多くいらっしゃいます。

大体の日程としまして、人間ドック、  
検査等に3日間、観光やショッピング  
に3~5日間と計画される方が  
多いです。お客様の要求により、人間  
ドックが3, 4時頃に終わり、直接  
東京都内の観光、ショッピング、グルメ  
を楽しむ方もいらっしゃれば、人間  
ドックが終了後、箱根、富士山、  
河口湖、草津温泉、横浜等東京周辺  
の観光を行う方もおります。京都、  
奈良、大阪、神戸への観光、さらに  
北海道、沖縄までに観光を行う方々  
もいらっしゃいます。



# 1対1で行う現場通訳につきまして

全株式会社の医療通訳の資格も取得しております、専門のスタッフがお客様と一対一で通訳サービスを行わせて頂きます。

ご不明点などは何なりとお申し付けください。

術後の検査報告書の翻訳も行い、細心の注意を払いつつ的確に通訳を行い、安心、安全、快適な人間ドックを行わさせていただきます。

◆ 現場通訳費用は身体検査費用内に含まれております。

検査終了後、帰国後に何か異変、お問い合わせ、再予約等につきまして、弊社ではお問い合わせ窓口（We Chat、メールアドレス）を用意しております。随時弊社にお問い合わせ可能になり、お客様の為に一つづつご回答させていただきます。当サービスに追加費用は一切ございません。





# 帝京大学付属病院のサービスにつきまして

帝京大学では、日本一としての24時間救命救急対応を行っており、高度最先端設備、技術、サービス、接客でも、どこの病院よりも優れております。

東京都内の病院にて唯一ヘリポート設備が御座いますのも当病院のみになります、癌に関しましても日本のスペシャリストが勢ぞろいおり、帝京大学病院は日本一の病院で御座います。



また、当病院ではお客様に対して、至高のサービス、接客を行わせて頂いております。お客様に対するサービス、接客のご提供により、安心、安全、快適に過ごして頂けます、当院では、敷地内に富裕層向けに対し、ホテル(病院ホテル)も完備しております。ここまでのサービス、接待を行えます病院は中々無いと思われれます。

当病院は必ずお客様にご満足させて頂いております。



# ❖ 全株式会社及び医療サービスお問い合わせにつきまして ❖

## 医療サービスのお問い合わせ先

E-Mail: zen.medical.office@zen.okinawa.jp

WeChat



全株式会社及び社長プロフィール

<http://zen.okinawa.jp/>



中国語、日本語で両方でご対応させていただきます。

以上、閲覧ありがとうございます。  
お問い合わせ、ご利用お待ちしております。



**全株式会社**

**【人間ドック・医療・美容・観光・グルメ・体験】**



患者 そして家族と共にあゆむ医療